

脳梗塞リハビリ  
KURODA LAB

あきらめないリハビリ

退院後でも促通反復療法（川平法）にて  
脳梗塞後の麻痺の改善を目指します


静岡県初


促通反復療法（川平法）施設  
川平先端リハラボ 認定施設



〒420-0064

静岡県静岡市葵区本通2-2-20 グランリーフ本通102号

 noukousoku.kurolab@gmail.com

 090-1982-0931



脳梗塞リハビリ

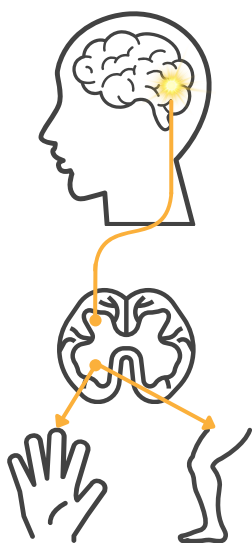
# KURODA LAB

KURODA LABは脳梗塞をはじめ、脊髄損傷、パーキンソン病などの神経疾患を治療する専門の施設です。

促通反復療法(川平法)という手法を用いて、諦めてしまう方が多い麻痺の改善を徹底的に目指していきます。

## 促通反復療法 (川平法)とは

麻痺した手足に対して促通手技による様々な刺激を加えることで、患者自身の運動努力で意図した運動の実現が容易になり、それを反復し脳内の神経回路を再建・強化していく治療法。



## プロフィール

くろだ りょうすけ

**黒田 涼介**



作業療法士

脳梗塞リハビリ専門家

促通反復療法 (川平法) 上級者

### 《実績》

- ・各種学会発表多数
- ・専門誌への論文掲載
- ・県内外でのセミナー講師
- ・15000人以上への治療経験

## 料金

時間	1回	8回パック 4,000円お得	12回パック 12,000円お得
60分	10,000円	76,000円	108,000円 
120分	19,500円	152,000円	222,000円 

※料金はすべて税込価格です

※自宅または施設等への訪問リハビリは距離に応じて別途交通費が必要です

## 体験

通常

10,000円



初回限定

**5,500円**